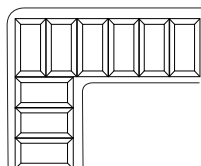


## **Trappe eau potable**

Sécurisez l'accès à l'eau potable de vos installations



▲ Coupe du cadre :  
Renfort avec âme structurale  
en nid d'abeille

Capot moulé monobloc structurel ▶  
Finitions anti-dérapante silicée ou larmée

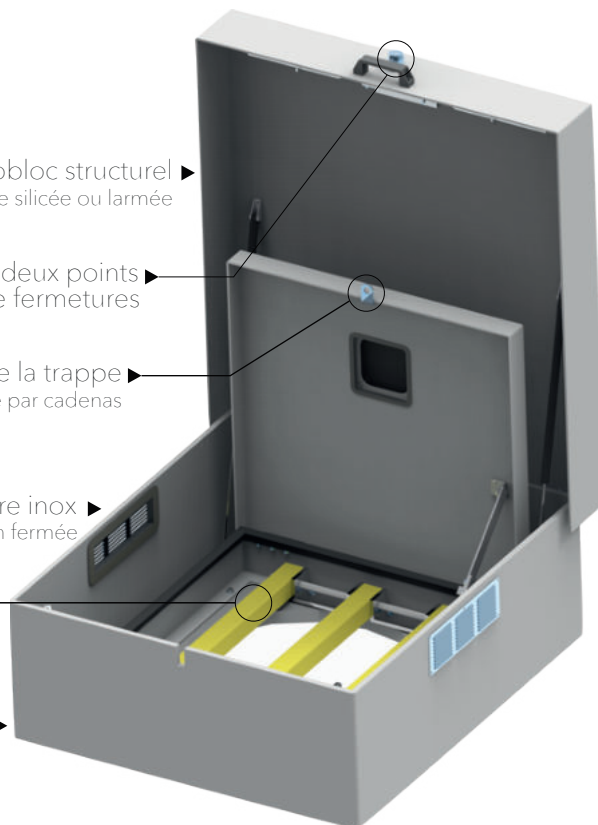
Système de fermeture invisible par serrure à deux points  
de fermetures ▶

Kit de verrouillage de la trappe  
interne par cadenas ▶

Ventilations aluminium + moustiquaire inox ▶  
invisibles en position fermée

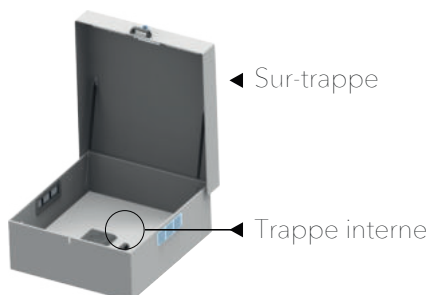
Système de barres antichutes ▶  
Conforme prescription INRS

Cadre moulé monobloc structurel ▶  
Matériaux : Fibre de verre / Polyester /  
Âme nid d'abeille



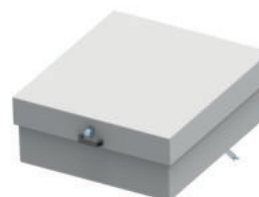
▶ **Tenue mécanique 250kg/m<sup>2</sup>**  
Validée par le test 1200 joules

### ● 2 points d'accès à l'eau potable



### ● Aucun accès visible :

Aucune vis ni aucun point  
d'accès n'est visible



### Spécifications Techniques :

Couleur	Gris (proche Ral 7001) (autre Coloris sur Demande)
Revêtement	Larmée ou Silice Antidérapante
Résine	Polyester Isophtalique
Ouverture	90°
Boulonnerie	Inox A4
Fixation	Chevilles/Boulons

Pour en savoir +

