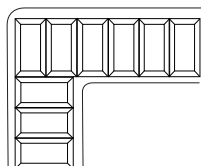


Trappe eau potable

Sécurisez l'accès à l'eau potable de vos installations



▲ Coupe du cadre :
Renfort avec âme structurale
en nid d'abeille

Capot moulé monobloc structurel ▶
Finitions anti-dérapante silicée ou larmée

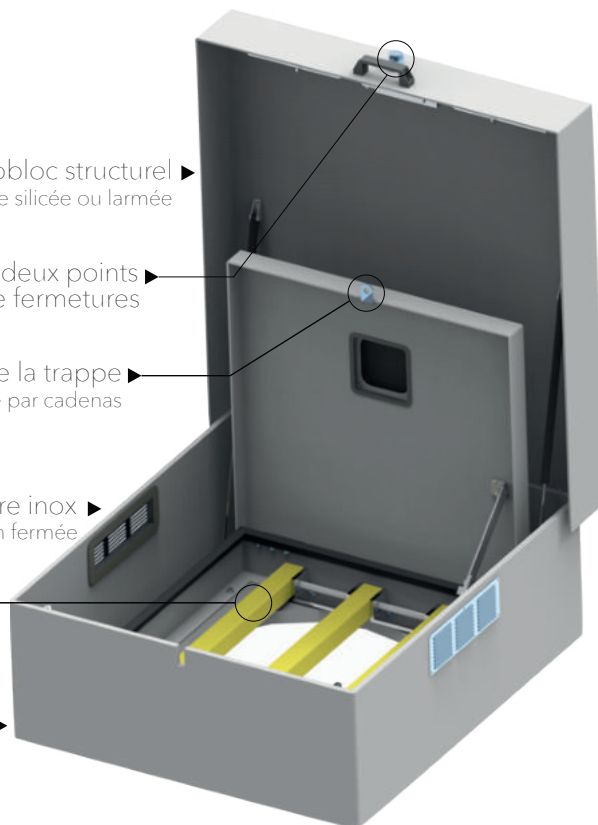
Système de fermeture invisible par serrure à deux points
de fermetures ▶

Kit de verrouillage de la trappe
interne par cadenas ▶

Ventilations aluminium + moustiquaire inox ▶
invisibles en position fermée

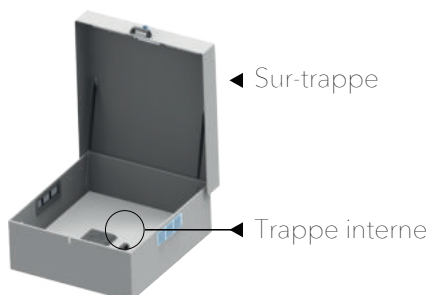
Système de barres antichutes ▶
Conforme prescription INRS

Cadre moulé monobloc structurel ▶
Matériaux : Fibre de verre / Polyester /
Âme nid d'abeille



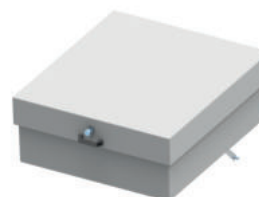
▶ **Tenue mécanique 250kg/m²**
Validée par le test 1200 joules

● 2 points d'accès à l'eau potable



● Aucun accès visible :

Aucune vis ni aucun point
d'accès n'est visible



Spécifications Techniques :

Couleur	Gris (proche Ral 7001) (autre Coloris sur Demande)
Revêtement	Larmée ou Silice Antidérapante
Résine	Polyester Isophtalique
Ouverture	90°
Boulonnerie	Inox A4
Fixation	Chevillage sur dalle sans feuillure

Pour en savoir +

