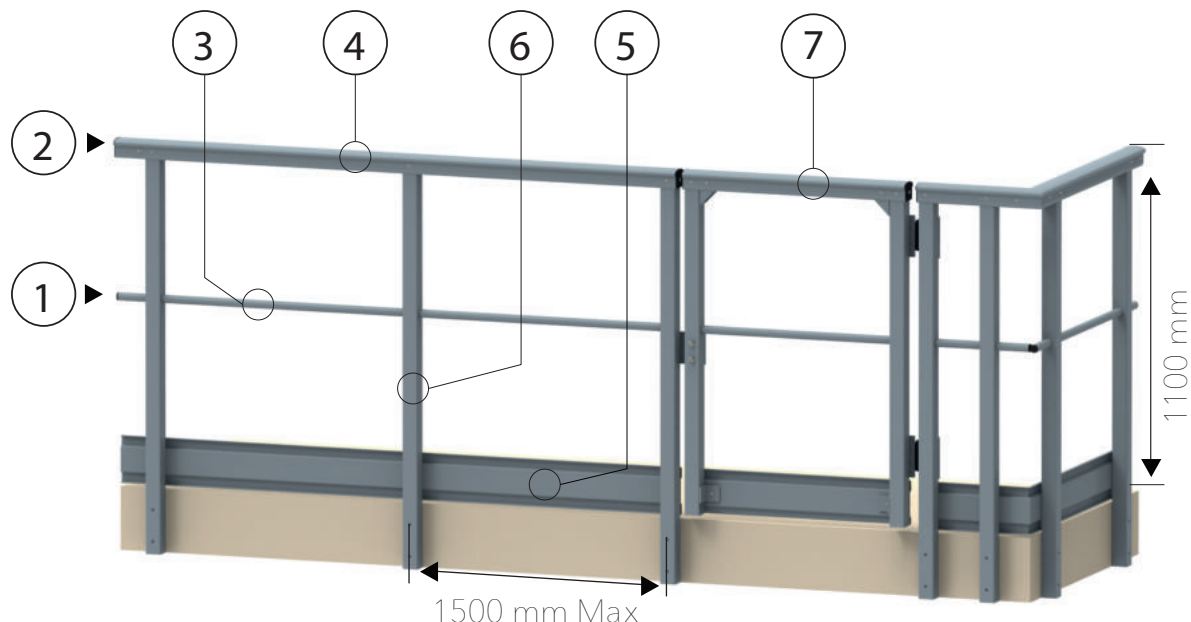


Garde-corps industriel

Sécurisez vos accès tout en limitant les risques de chutes

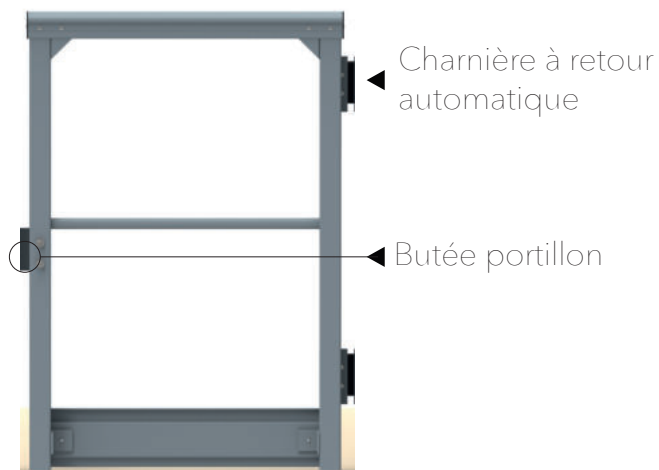
Réglementations

NF-E 85-015

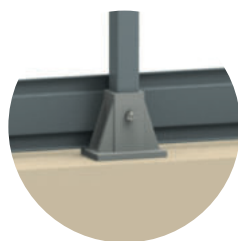


Compositions :

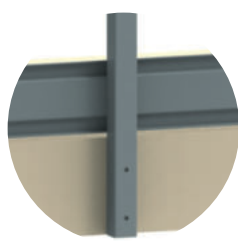
Rep	Désignation	Matière
1	Embout Lisse	PE
2	Embout Main Courante	PE
3	Lisse Diam 26mm	Pultrudé ISO
4	Main Courante	Pultrudé ISO
5	Plinthe	Pultrudé ISO
6	Tube Carré 50*50*5	Pultrudé ISO
7	Portillon (en option)	Pultrudé ISO



Type de Fixations :



Sur embase



En applique



Sur Omega



Tenue mécanique **300 Newton/M**
Validée par le test 180 joules

Pour en savoir +



Scannez